

Business DSL Start  
Business DSL Pro



Connecting  
your world.

#DeinMeinBusiness

# NonStopNetz

Das erste Business DSL mit Ausfallschutz<sup>1</sup>

**AKTION:**  
12 Monate lang  
sparen!<sup>2,3</sup>

Ein Netzausfall kann jedes Unternehmen heftig erwischen. Doch damit ist jetzt Schluss! Das erste Business DSL mit Ausfallschutz<sup>1</sup> ist da: Im Fall einer Festnetzstörung sorgt ein 5G Backup Modul<sup>4</sup> für eine Verbindung im besten Mobilfunknetz. So können Sie unterbrechungsfrei weiterarbeiten, während die Störung automatisch behoben wird. Übrigens: Egal, ob Sie sich für Business DSL Start oder Pro entscheiden, als BVMW-Mitglied profitieren Sie von attraktiven Konditionen!

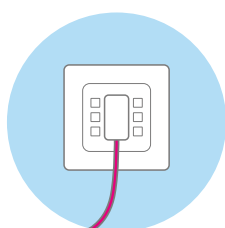
## Störung? Einfach weiterarbeiten

Die neuen Business DSL Tarife bieten Bandbreiten für jeden Bedarf, Flatrates fürs Internet sowie für Gespräche ins Festnetz und ins Mobilfunknetz und vieles mehr. Besonderer Vorteil: Fällt das DSL einmal aus, funktioniert das Internet dank 5G Backup Modul<sup>4</sup> reibungslos weiter. Ihr Business bleibt online erreichbar<sup>1</sup>. Das gibt es so nur bei der Telekom!

## Entstörung: ganz automatisch

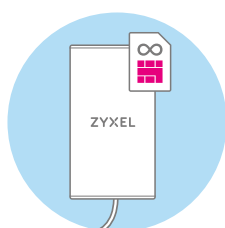
Sie müssen sich bei einer DSL-Störung um nichts kümmern, denn der Telekom Service<sup>5</sup> wird automatisch informiert. Die SIM-Karte im 5G Backup Modul<sup>4</sup> liefert unbegrenztes Datenvolumen, bis das Festnetz wieder optimal läuft. Und Sie arbeiten einfach entspannt weiter, während unser Technischer Service die Störung behebt.

## Die Komponenten des NonStopNetzes für optimalen Ausfallschutz



Business DSL Tarif

+



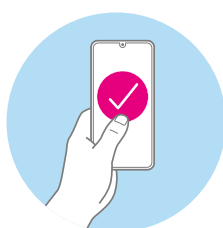
5G Backup Modul<sup>4</sup> inkl.  
SIM-Karte mit unbegrenztem  
Datenvolumen

+



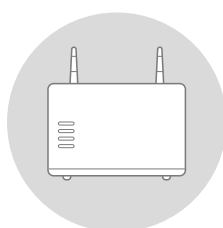
Installation des  
5G Backup Moduls<sup>4</sup> vor Ort  
in Ihrem Unternehmen

+



Smarte, proaktive  
Entstörung<sup>5</sup>

+



Kompatibler Router  
*Voraussetzung,  
nicht im Tarif enthalten*

# Business DSL Start / Pro

## So stabil und ausfallsicher wie nie zuvor!



Connecting your world.

Das neue Business DSL ist perfekt für kleine und mittlere Betriebe: mit wählbaren Bandbreiten von 50 bis 250 MBit/s, top Inklusivleistungen und Ausfallschutz mit NonStopNetz<sup>1</sup>.

Business DSL Start 50	Business DSL Start 100	Business DSL Start 250
50 MBit/s im Download	100 MBit/s im Download	250 MBit/s im Download
20 MBit/s im Upload	40 MBit/s im Upload	40 MBit/s im Upload
Inklusive NonStopNetz – der Ausfallschutz für Ihr Internet		
statt mtl. <del>44,95 €<sup>2</sup></del> nur mtl. 29,95 € <sup>2</sup>	statt mtl. <del>49,95 €<sup>2</sup></del> nur mtl. 29,95 € <sup>2</sup>	statt mtl. <del>59,95 €<sup>2</sup></del> nur mtl. 29,95 € <sup>2</sup>

### Die neuen Business DSL Start Tarife

- Internet-Flatrate
- Flatrate für Gespräche ins deutsche Festnetz und Mobilfunknetz<sup>6</sup>
- 2 Sprachkanäle inklusive
- **NEU: Ausfallschutz für Ihr Internet<sup>1</sup>**

**AKTION:**  
12 Monate nur **29,95 € mtl.<sup>2</sup>**

### Die neuen Business DSL Pro Tarife

- Internet-Flatrate mit fester IP-Adresse
- Flatrate für Gespräche ins deutsche Festnetz und Mobilfunknetz<sup>6</sup>
- Festnetz-Flat für 18 Länder<sup>7</sup>
- 2 Sprachkanäle inklusive, bis zu 6 weitere hinzubuchbar<sup>8</sup>
- **NEU: Ausfallschutz für Ihr Internet<sup>1</sup>**

**AKTION:**  
12 Monate nur **39,95 € mtl.<sup>3</sup>**

Business DSL Pro 50	Business DSL Pro 100	Business DSL Pro 250
50 MBit/s im Download	100 MBit/s im Download	250 MBit/s im Download
20 MBit/s im Upload	40 MBit/s im Upload	40 MBit/s im Upload
Inklusive NonStopNetz – der Ausfallschutz für Ihr Internet		
statt mtl. <del>54,95 €<sup>3</sup></del> nur mtl. 39,95 € <sup>3</sup>	statt mtl. <del>72,95 €<sup>3</sup></del> nur mtl. 39,95 € <sup>3</sup>	statt mtl. <del>82,95 €<sup>3</sup></del> nur mtl. 39,95 € <sup>3</sup>

### Noch kein passender Router? Gleich dazubuchen!

Mit der **Digitalisierungsbox Smart 2** schöpfen Sie die Möglichkeiten Ihres Business DSL Anschlusses voll aus. Einfach gleich mitbestellen!



mtl. nur **7,95 €<sup>9</sup>**  
in den ersten 36 Monaten,  
danach 8,95 €<sup>9</sup>



### Kontakt

- Persönliche\*r Ansprechpartner\*in
- freecall 0800 33 06009
- [www.telekom.de/business-dsl](http://www.telekom.de/business-dsl)

Alle Preise zzgl. gesetzlicher Umsatzsteuer. 1) Im Falle einer Störung des Festnetzanschlusses springt unmittelbar das 5G Backup Modul ein und übernimmt nahtlos die Datenverbindung des Anschlusses im Mobilfunknetz. Gleichzeitig wird der Telekom-Service proaktiv über die Störung informiert. Die Kund\*innen müssen keinen Kontakt aufnehmen und können weiterarbeiten, während ein Servicetechniker sich innerhalb von 8 Stunden um die Störungsbehebung kümmert. 2) Business DSL Start kostet in den ersten 12 Monaten mtl. nur 29,95 €, ab dem 13. Monat gilt der reguläre Preis: Business DSL Start 50 mtl. 44,95 €, Business DSL Start 100 mtl. 49,95 €, Business DSL Start 250 mtl. 59,95 €. Angebot gilt für Breitband-Neukunden und ist bis zum 31.12.2024 gültig. Weitere Preise entnehmen Sie bitte den Preislisten unter [www.telekom.de/agb](http://www.telekom.de/agb). Die Mindestvertragslaufzeit beträgt 24 Monate. 3) Business DSL Pro kostet in den ersten 12 Monaten mtl. nur 39,95 €, ab dem 13. Monat gilt der reguläre Preis: Business DSL Pro 50 mtl. 54,95 €, Business DSL Pro 100 mtl. 72,95 €, Business DSL Pro 250 mtl. 82,95 €. Angebot gilt für Breitband-Neukunden und ist bis zum 31.12.2024 gültig. Weitere Preise entnehmen Sie bitte den Preislisten unter [www.telekom.de/agb](http://www.telekom.de/agb). Die Mindestvertragslaufzeit beträgt 24 Monate. 4) Überlassung eines 5G Business Mobile Backup Moduls inklusive SIM-Karte. Das 5G Business Mobile Backup Modul und die SIM-Karte verbleiben im Eigentum der Telekom und sind nach Vertragsbeendigung an die Telekom zurückzusenden. Die SIM-Karte kann ausschließlich in der Funkzelle an der Adresse des vereinbarten Standortes des Anschlusses genutzt werden. 5) Das 5G Business Mobile Backup Modul sendet im definierten Störfall eine SMS an den Kundenservice, um eine proaktive Prüfung und Entstörung einzuleiten. Voraussetzung ist ein kompatibler Business-Router, z. B. die Digitalisierungsbox Smart 2. 6) Ausgenommen sind Service- und Sonderrufnummern. 7) Festnetz-Flatrate gilt für Telefonate und Fax zu Festnetz-Anschlüssen innerhalb Deutschlands und in folgende Länder: Belgien, China, Dänemark, Frankreich, Großbritannien, Insel Man, Irland, Italien, Kanarische Inseln, Luxemburg, Niederlande, Nordirland, Österreich, Polen, Portugal, Schweden, Schweiz, Spanien, Tschechische Republik, Ungarn, Vatikanstadt und Vereinigte Staaten von Amerika. Ausgenommen sind Service- und Sonderrufnummern. 8) Je 2 Sprachkanäle können für monatlich 34,95 € netto dazugebucht werden. Jederzeit kündbar. Kündigungsfrist 1 Monat. 9) Miete: In den ersten 36 Monaten 7,95 € mtl., danach 8,95 € mtl. Mindestvertragslaufzeit 36 Monate. Oder einmaliger Kaufpreis 199,95 €. Optional buchbar: Installation einmalig 159,95 €. Bei Miete Verpflichtung zur Rückgabe des Gerätes, es fallen 5,84 € Versandkosten an. Ein Angebot von: Telekom Deutschland GmbH, Landgrabenweg 151, 53227 Bonn.