



**STRATEGISCHES BGM
ERFOLGSFAKTOR GESUNDHEIT
IM BETRIEB**

AGENDA



01

GESUNDHEIT IN DER ARBEITSWELT:
ZAHLEN, DATEN FAKTEN

02

GESUNDHEIT AUCH FÜR IHR
UNTERNEHMEN

03

DER STARTSCHUSS FÜR IHR BGM:
ANALYSE, REAKTION, STRATEGIE

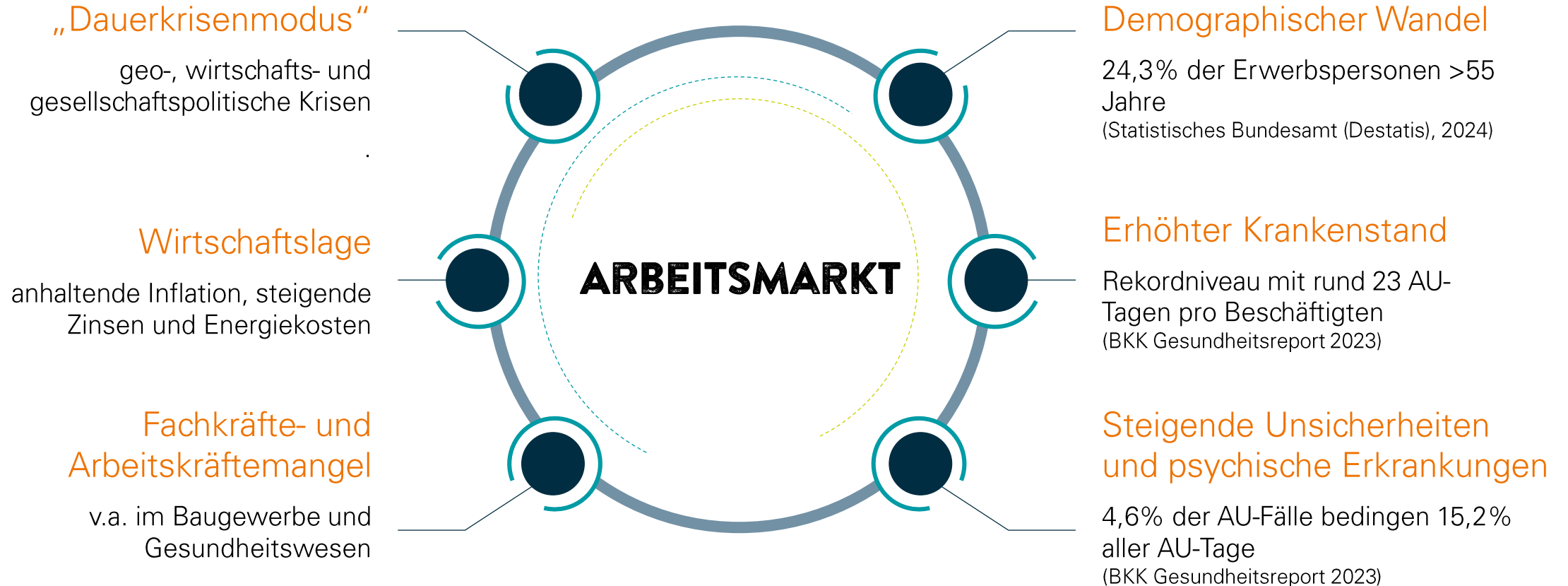
04

QUALITÄT, DIE SICH AUSZAHLT:
PRAXISBEISPIELE BGM



GESUNDHEIT IN DER ARBEITSWELT

HERAUSFORDERUNGEN AM ARBEITSMARKT

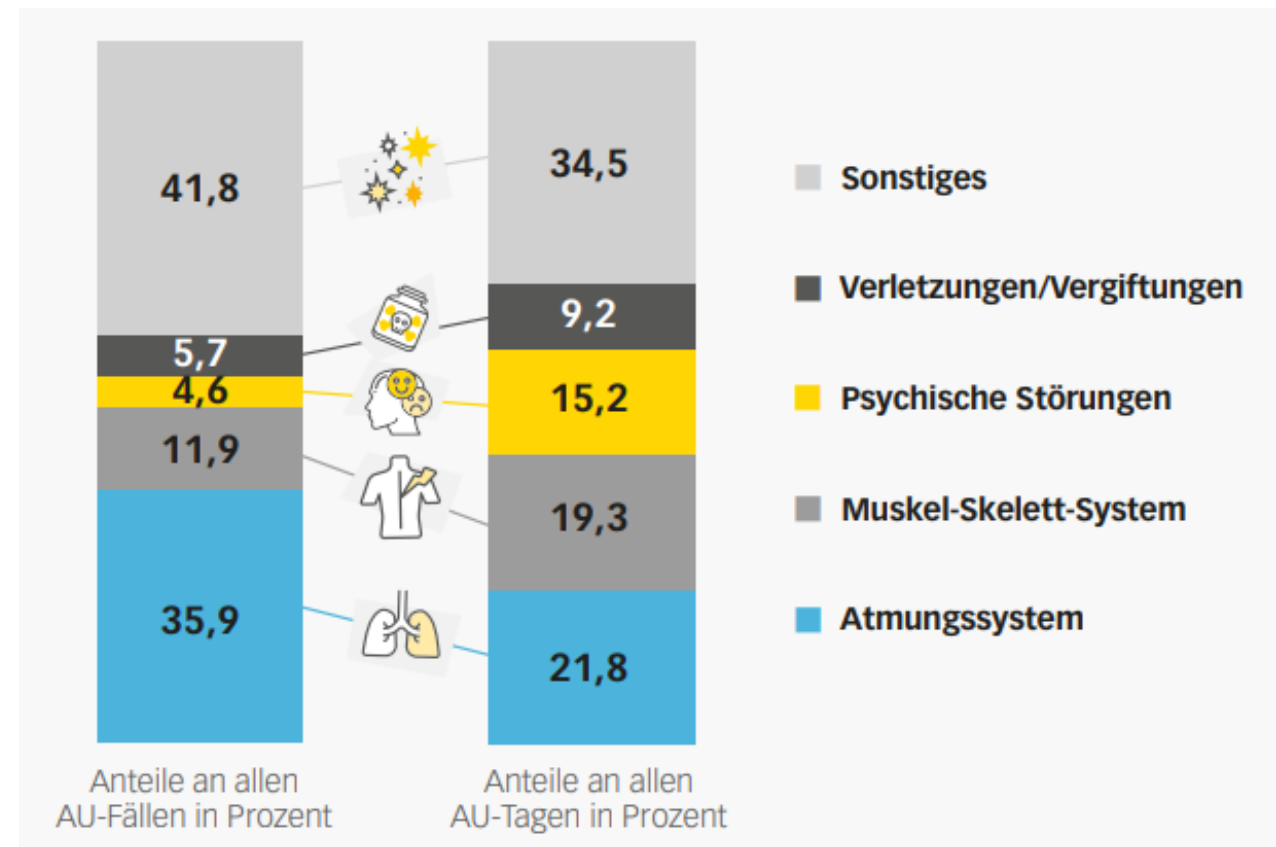


ÜBERSICHT DER ARBEITSUNFÄHIGKEITEN

WICHTIGE KRANKHEITSARTEN

- Der Großteil des Anstieges des Gesamtwertes ist auf die Fehlzeiten im Zusammenhang mit **Atemwegserkrankungen** zurückzuführen. Wesentliche Gründe dafür sind das Ende aller Pandemiemaßnahmen im März 2022 sowie das Auftreten verschiedener weiterer viraler Atemwegserreger im Laufe des gesamten Jahres.
- **Psychische Störungen** sind in Anbetracht der Fallzahlen zwar am niedrigsten, machen pro Fall allerdings eine hohe Anzahl an AU-Tagen aus (Langzeitausfälle)

BKK GESUNDHEITSREPORT 2023

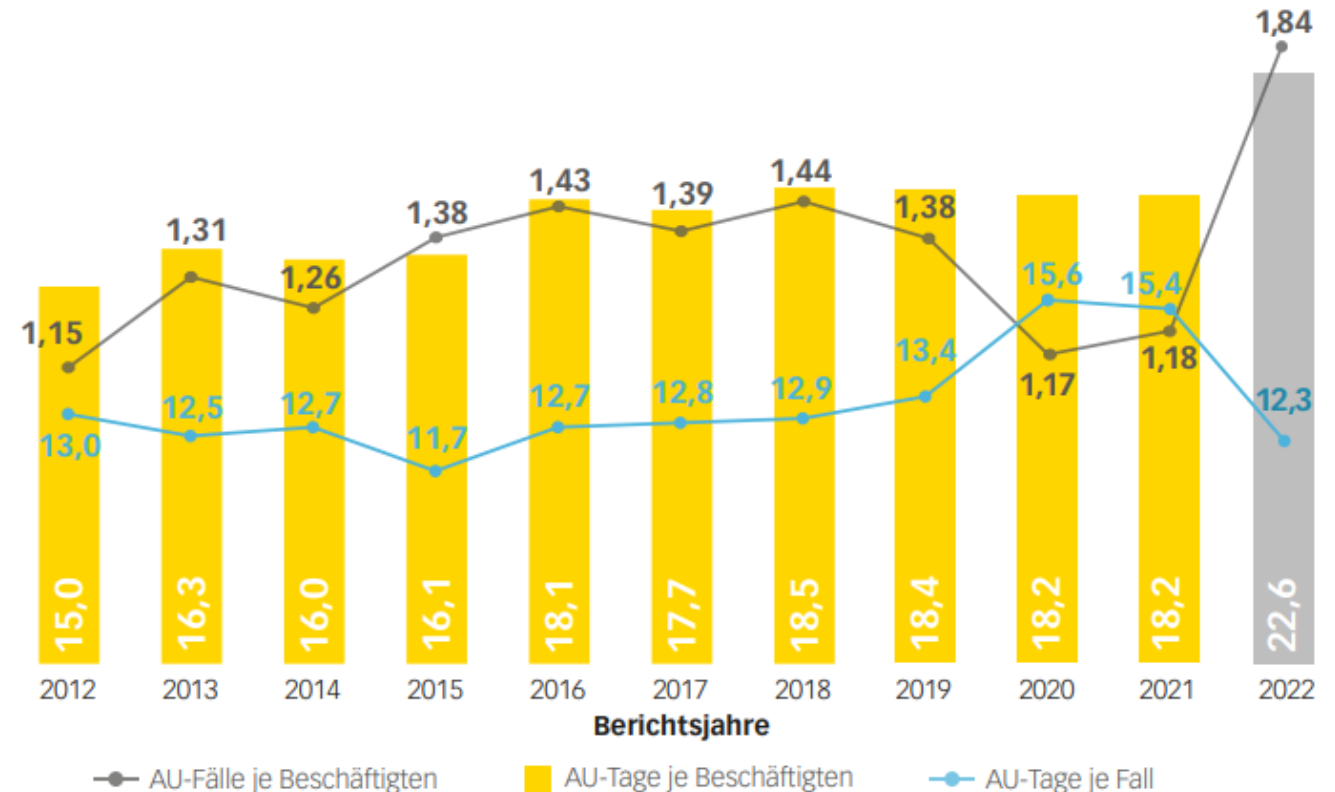


ÜBERSICHT DER ARBEITSUNFÄHIGKEITEN

ENTWICKLUNG IM ZEITVERLAUF

BKK Gesundheitsreport 2023

- Sowohl die AU-Fälle (1,84 Tage), als auch die AU-Tage (22,6 Tage) je Beschäftigte/r haben im Jahr 2022 **neue Höchstwerte** erreicht
- Mit **12,3 AU-Tagen** je Fall liegt die durchschnittliche Falldauer hingegen wieder auf dem Niveau vor der Pandemie

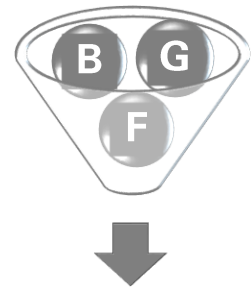




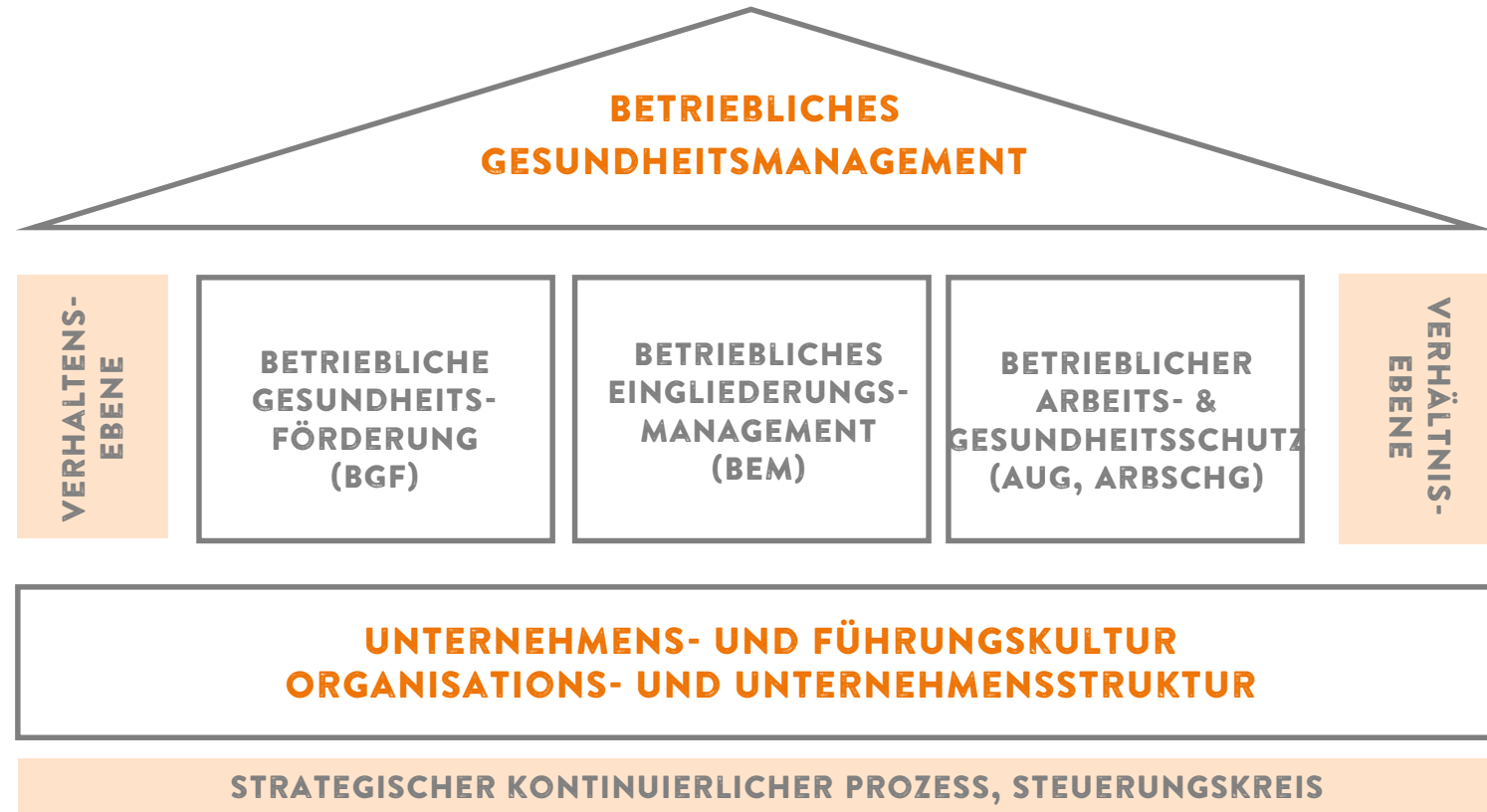
**GESUNDHEIT AUCH FÜR IHR
UNTERNEHMEN**

BETRIEBLICHES GESUNDHEITSMANAGEMENT

DIE SÄULEN DES BGM



**HINWEIS: BGF IST
NUR EINE SÄULE
DES BGM**



UNTERSCHIED ZWISCHEN BGF UND BGM

1

BGF

Betriebliche Gesundheitsförderung (BGF) umfasst alle Maßnahmen im betrieblichen Umfeld, die der Gesundheitsförderung der Mitarbeiter dienen

zum Beispiel: Sportangebote, Stressmanagement-Seminare oder eine Ernährungsberatung, ergonomische Stühle, gesunde Kantinenkost.



BGM

2

Unter Betrieblichem Gesundheitsmanagement, bezeichnet man ein systematisches Vorgehen zur Förderung von Gesundheit in Unternehmen, das Teil der Gesamtstrategie und Organisationsstruktur ist.



BGF ist in den meisten Fällen Teil des betrieblichen Gesundheitsmanagements

BGM ZAHLT SICH AUS



Verringerung der Arbeitsbelastung
Erhalt der Leistungsfähigkeit und Steigerung der Produktivität

Verbesserung des Arbeitsklimas
Erhöhung der Mitarbeitendenbindung und Senkung des Absentismus

Förderung der Corporate Identity
Stärkung der Arbeitgebermarke

Verbesserung der Qualität
Erhöhung der Wettbewerbsfähigkeit

Erhöhung der Kundenzufriedenheit
Verbesserung des Unternehmensimages

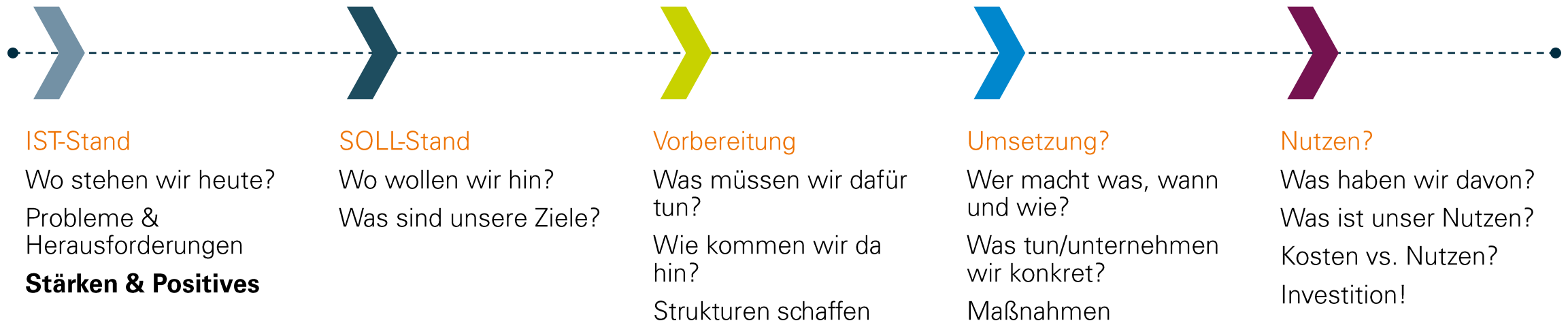
- POSITIVER RETURN ON INVESTMENT
- Jeder in BGM investierte Euro spart im Schnitt **2,73 Euro**.





DER STARTSCHUSS FÜR IHR BGM: ANAYLSE, REAKTION, STRATEGIE

UNSER „GESUNDHEITSTATUS“





SELBSTGESTEUERT

Die Umsetzung von BGF und BGM, wird durch eigene Fachkräfte in Ihrem Unternehmen sichergestellt.



EXTERNE BGM ANBIETER

Ihr Unternehmen beauftragt einen externen Dienstleister für die Planung und Umsetzung von BGM Maßnahmen



ZUSAMMENARBEIT MIT KRANKENKASSEN

Ihr Unternehmen arbeitet mit einer Krankenkasse im Bereich BGM zusammen und greift ggf. dadurch zusätzlich auf externe Dienstleister zurück.



GESUNDHEITS- BERICHT

Ausführliche
Fehlzeitenanalyse.
Voraussetzung: mind. 50
Mitarbeitende bei der
VIACTIV versichert.



DEMOGRAPHIE- ANALYSE

Altersstruktur, Prognosen,
Fachkräftemangel.
Berichterstellung und
Beratung.



WEITERE ANALYSEN/ MITARBEITENDEN- BEFRAGUNG

Befragungen aller Art –
ausgewählt und angepasst
an Zielsetzung des
Unternehmens (schriftlich
– Papier oder digital;
Workshopmethoden)

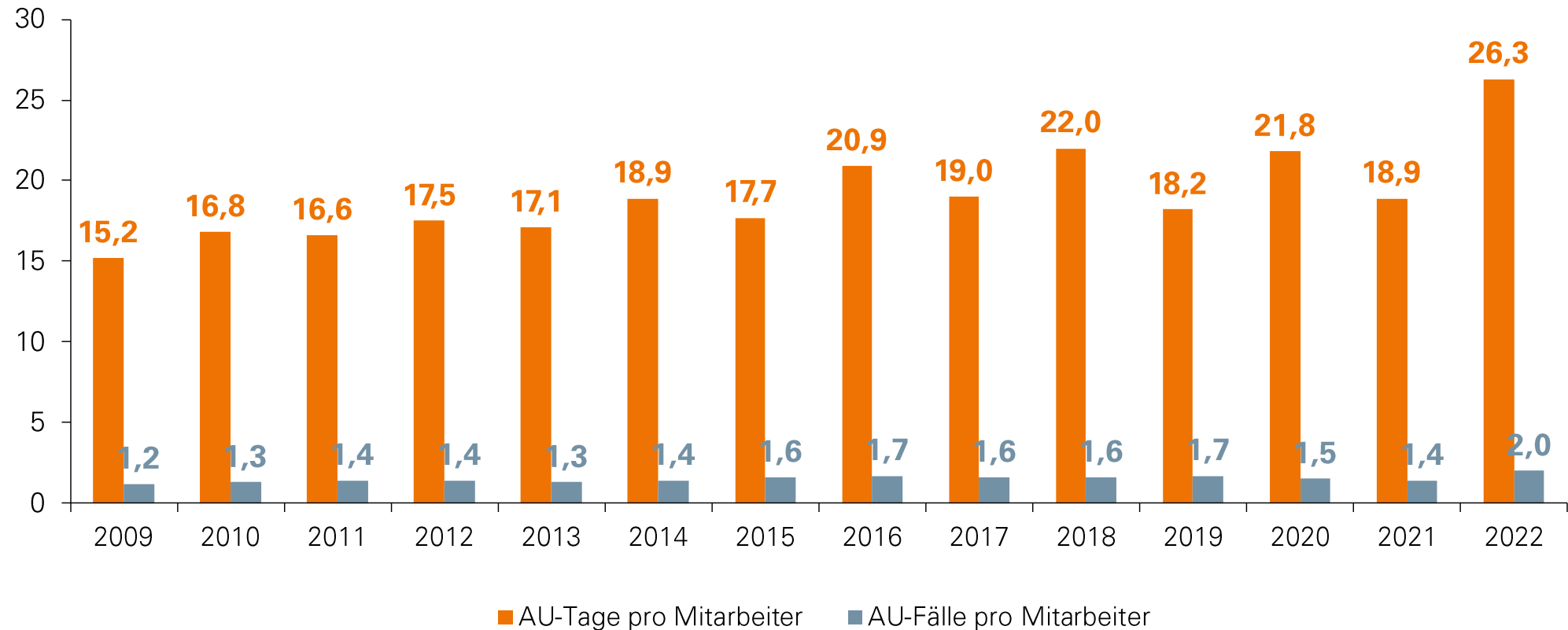
MINI-TEST: WIE GESUND IST IHR UNTERNEHMEN?

GESUNDHEITSBERICHT: GRUNDDATEN

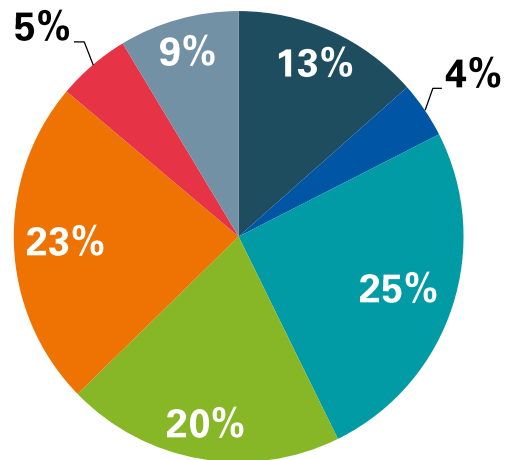
	2021	2022
Beschäftigtenzahl		7.143
BKK-Versicherte	3.125	3.241
BKK-Versichertenquote	43,7%	45,4%
Personenjahre (PJ)	3.060,4	3.157,0
AU-Fälle absolut	4.324	6.621
AU-Fälle pro 100 PJ	141,3	209,7
AU-Tage absolut	59.071	85.106
AU-Tage pro 100 PJ	1.930,2	2.695,8
AU-Tage pro Fall	13,7	12,9
Jahres-Krankenstand	5,29%	7,39%
Altersdurchschnitt in Jahren	43,8	44,1
Frauen/Männer	23,5% / 76,5%	23,7% / 76,3%



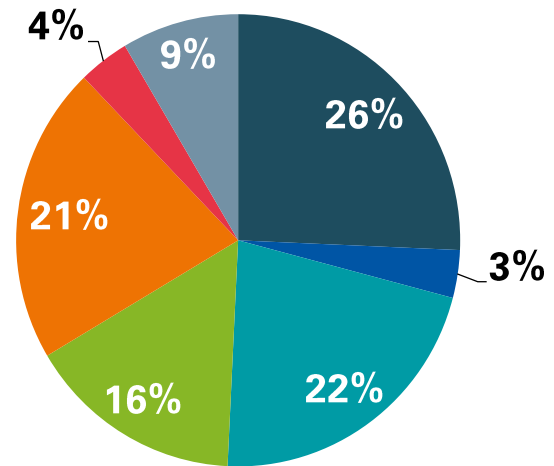
GESUNDHEITSBERICHT: JAHRESVERGLEICH



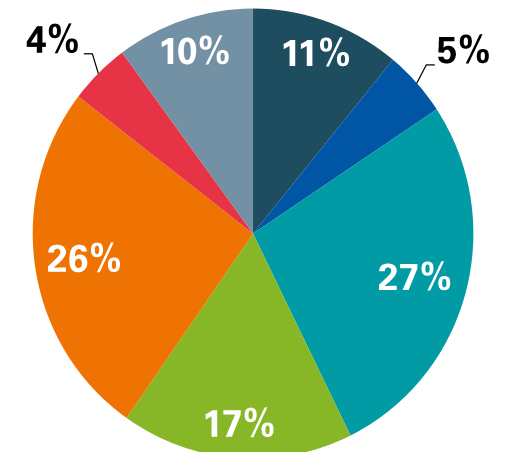
GESUNDHEITSBERICHT: AU-TAGE



AU-Tage je 100 PJ in 2021:
1.930,2



AU-Tage je 100 PJ in 2022:
2.695,8



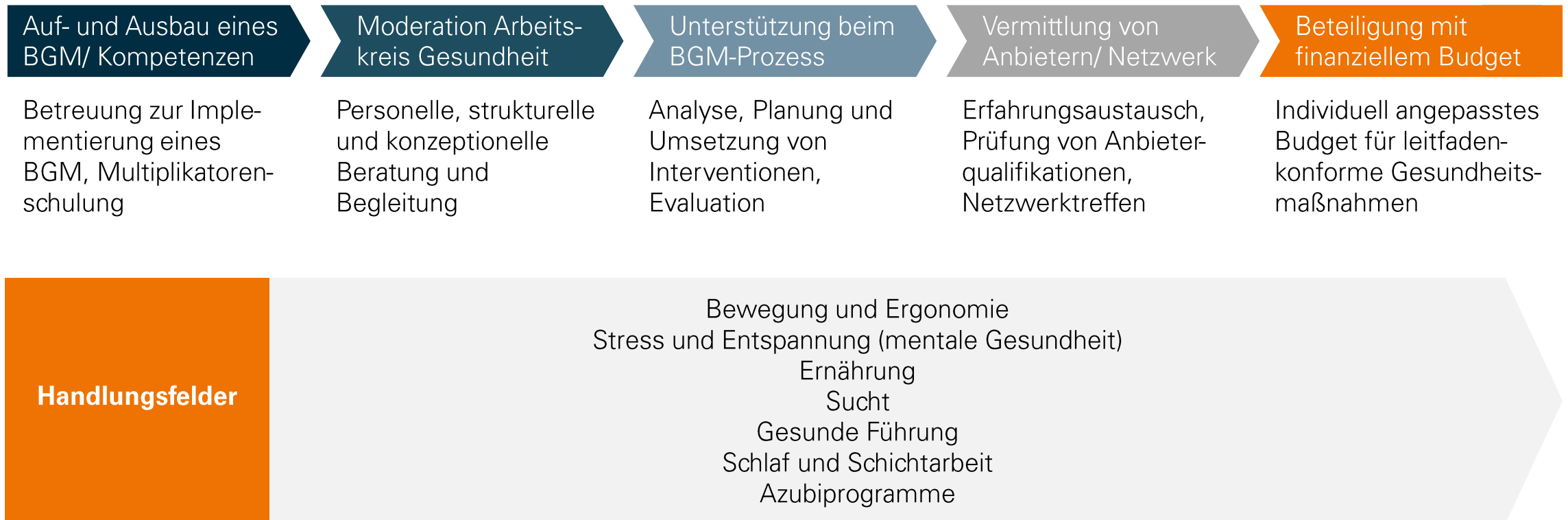
AU-Tage je 100 PJ Chemische
Industrie 2021: 1.919,5

■ Atemwege
 ■ Kreislauf
 ■ Muskel-Skelett
 ■ Psyche
 ■ Sonstige
 ■ Verdauung
 ■ Verletzungen

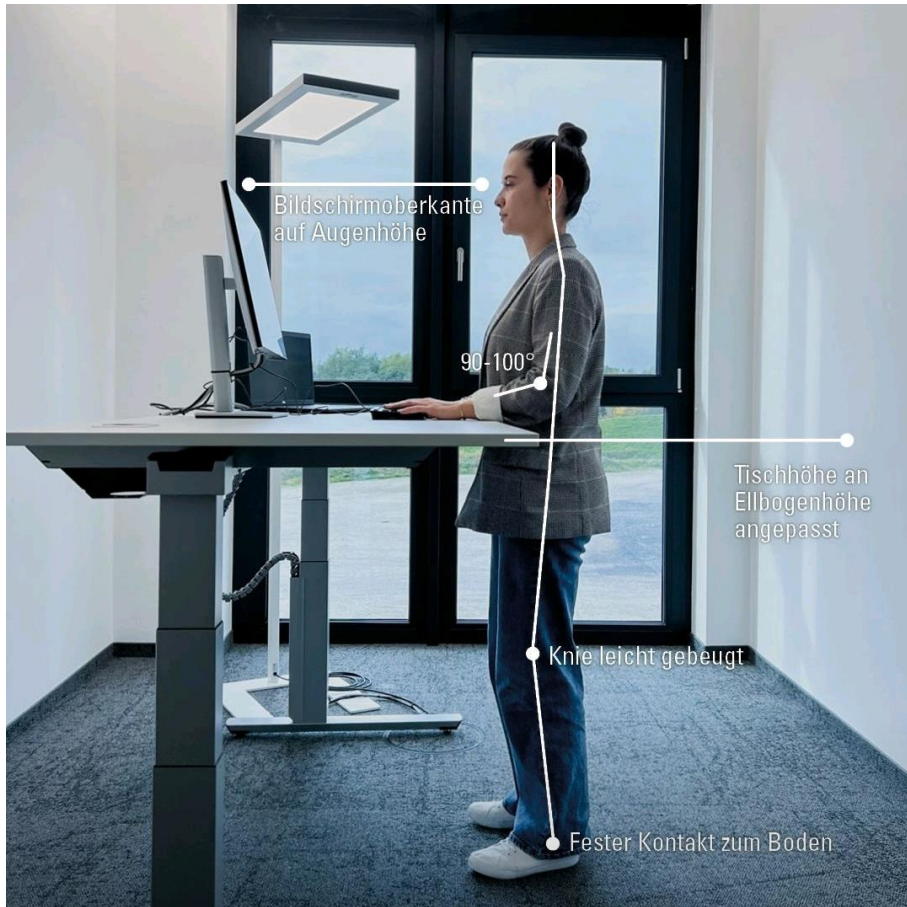


QUALITÄT, DIE SICH AUSZAHLT: PRAXISBEISPIELE BGM

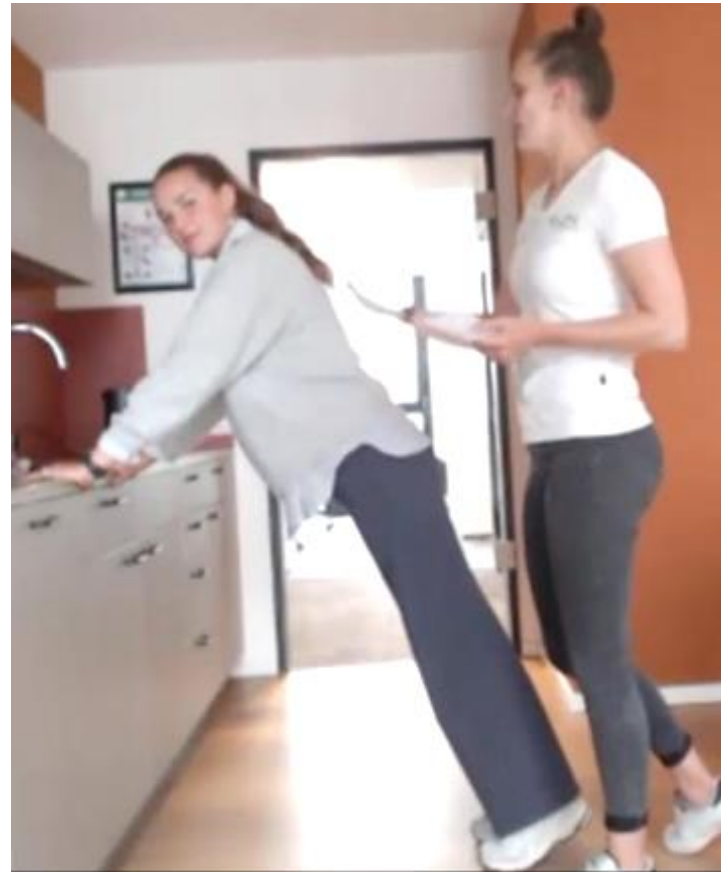
UNSERE UNTERSTÜTZUNGSMÖGLICHKEITEN



PRAXISBEISPIELE



PRAXISBEISPIELE



PRAXISBEISPIELE

GESUNDHEITSTAGE



ANALYSEN



ONLINE-SEMINARE



TRUCK



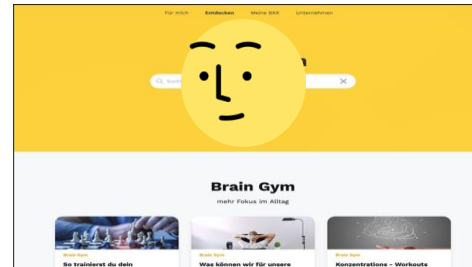
BEWEGTE PAUSEN



SCREENINGS



MEIN PHILEO



... und vieles mehr!



Sehr gerne bieten wir Ihnen weitere – individuell auf Ihre Maßnahmen abgestimmte – Produkte an.

EINE RUNDE SACHE

ANALYSE

Gesundheitsbericht,
Mitarbeitendenbefragung,
Gefährdungsbeurteilung psych.
Belastungen

PLANUNG

Konzeptentwicklung,
organisatorische Unterstützung,
Vermittlung von Anbietern

**MIT SYSTEM
ZUM ERFOLG**

NACHHALTIGKEIT

Anschlussmaßnahmen,
Qualitätssicherung,
langfristige Begleitung,
Kooperationsvertrag

INTERVENTION

Individuelle Konzepte,
Gesundheitsaktionen,
Programme,
Seminare und Vorträge

MEHR ERFAHREN

KONTAKT



VIVIAN MÖBUS

Fachberaterin BGM und Prävention

VIActiv Krankenkasse

Dr.-Albert-Frank-Str. 32, 83308 Trostberg

Telefon 08621 9039-2284

vivian.moebus@viactiv.de

KONTAKT



HANNE MÖHRBACH

Leiterin Kundenservice

VIACTIV Krankenkasse

Am Plärrer 14, 90429 Nürnberg

Telefon 0151 16329875

hanne.moehrbach@viactiv.de